

Rachunek Satelitarny Turystyki dla Polski

Lata 2009-2010

info@eu-consult.pl



Główne zmiany środowiska szacowania

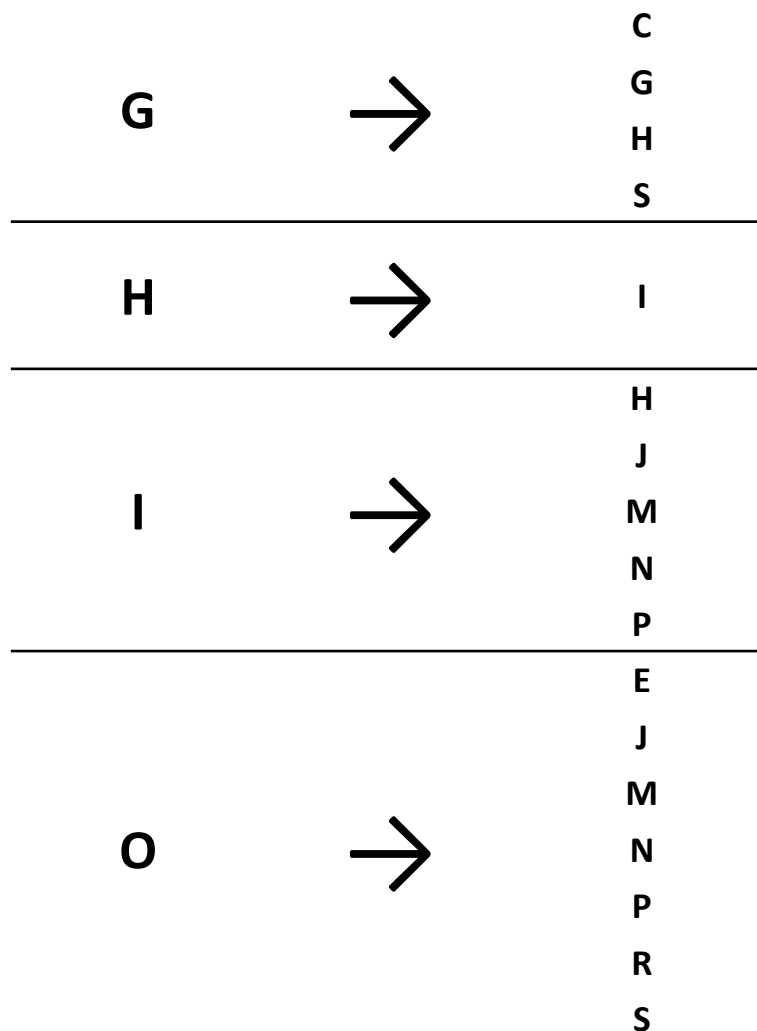
- Zmiana systemu klasyfikacji statystycznej z PKD 2004 na PKD 2007
- Akcesja Polski do Strefy Schengen
- Zmiana struktury małego ruchu przygranicznego



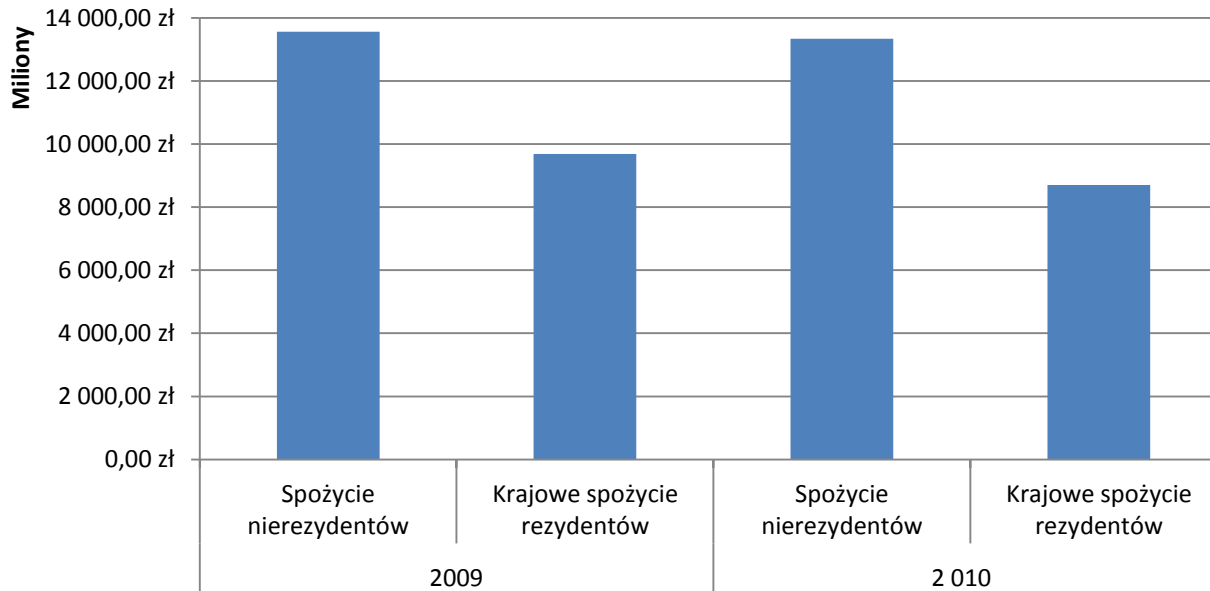
Bezpośrednie przeliczenie sekcji PKD 2004 na PKD 2007 jest niemożliwe – obydwie systemy klasyfikacji wykorzystywane do celów statystycznych są diametralnie różne.

Metoda proporcjonalna szacowania jest zbyt ryzykowna – udział poszczególnych typów działalności turystycznej w ich działach macierzystych nie jest stałą.

Szacunek dla lat 2009-2010 został stworzony na poziomie sekcji i podsekcji.

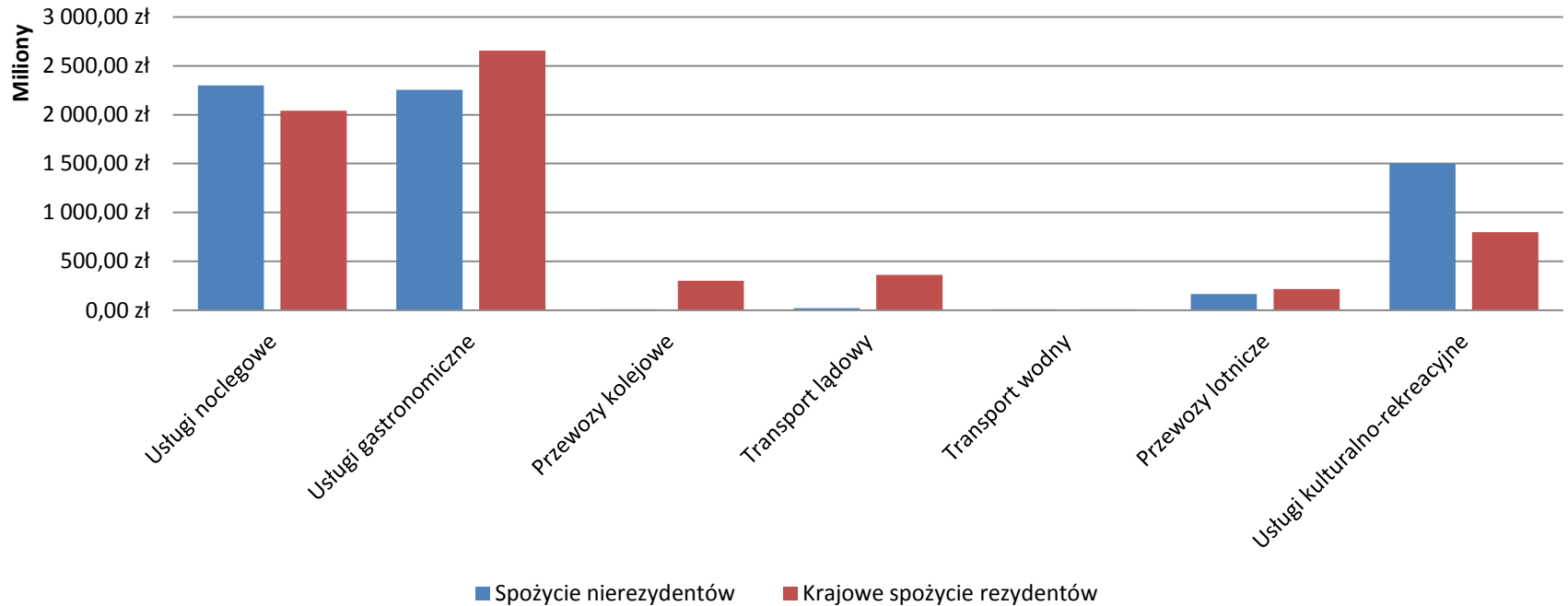


Spożycie turystyczne



Spożycie turystyczne spadło w 2010 roku o 6% w porównaniu z rokiem 2009 – większa liczba odwiedzających nie zrekompensowała spadku przeciętnych wydatków, o ponad 10% spadła również liczba długich podróży krajowych Polaków.

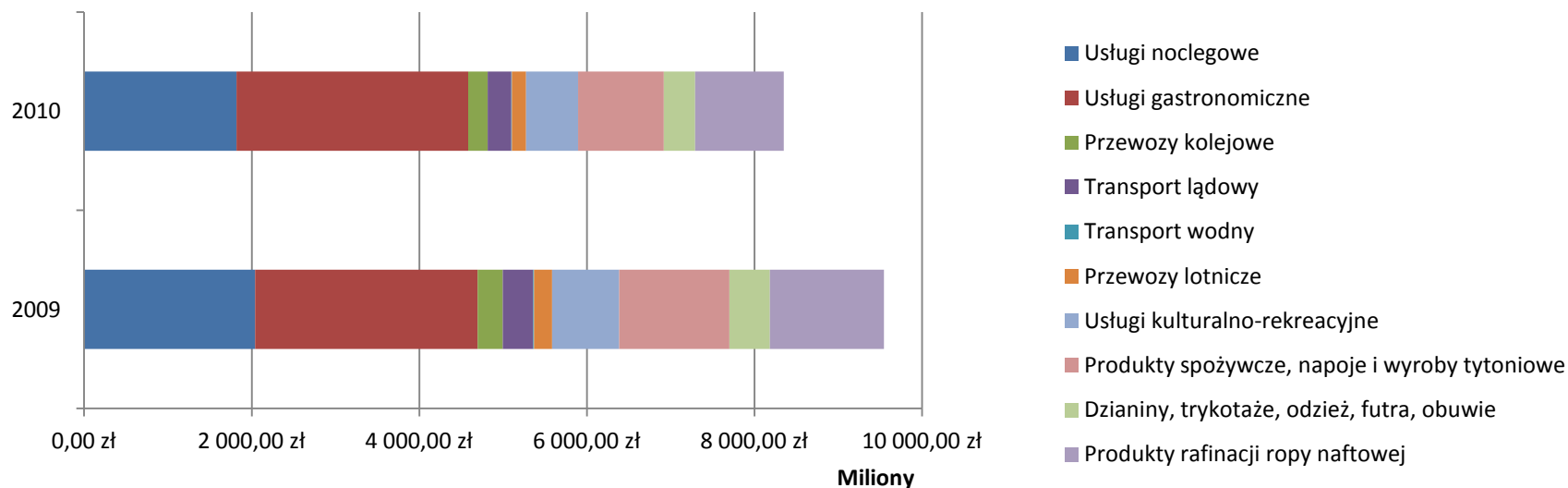
Rozkład spożycia turystycznego w 2010



Najważniejsze elementy spożycia turystycznego poza handlem są usługi noclegowe, gastronomiczne oraz kulturalno-rekreacyjne.

Spożycie turystyczne rezydentów

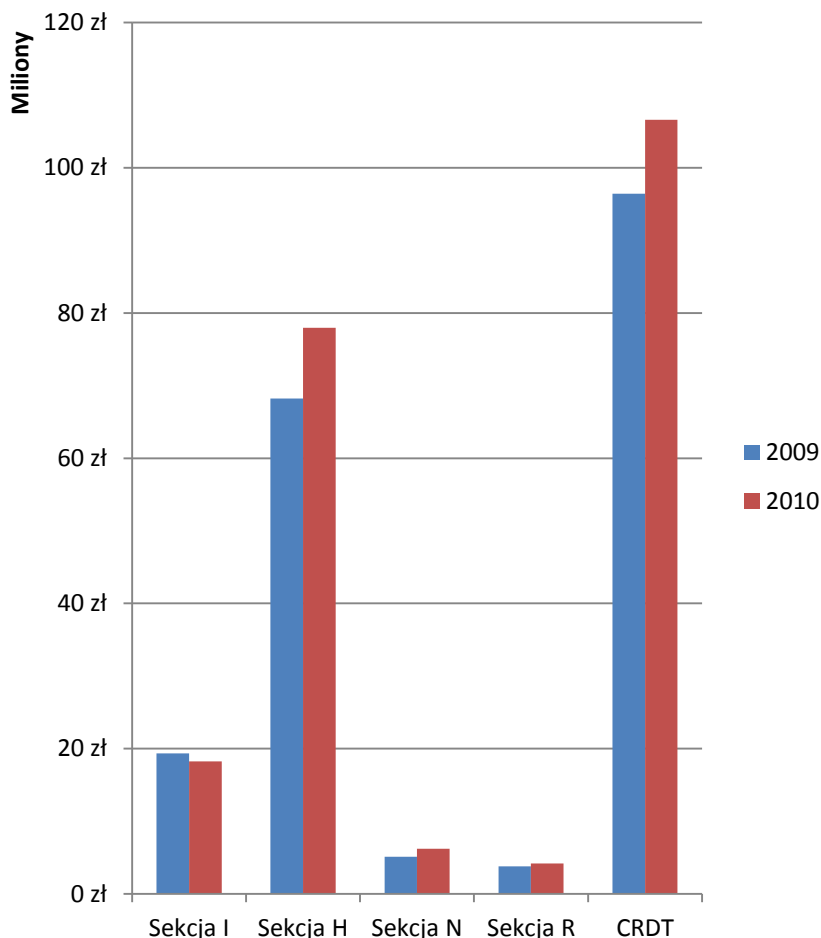
Podstawowym elementem spożycia turystycznego rezydentów były usługi gastronomiczne oraz noclegowe. Istotne były także produkty rafinacji ropy naftowej – substytucyjne wobec usług transportowych – oraz produkty spożywcze, napoje i wyroby tytoniowe – substytucyjne bądź komplementarne wobec usług gastronomicznych.



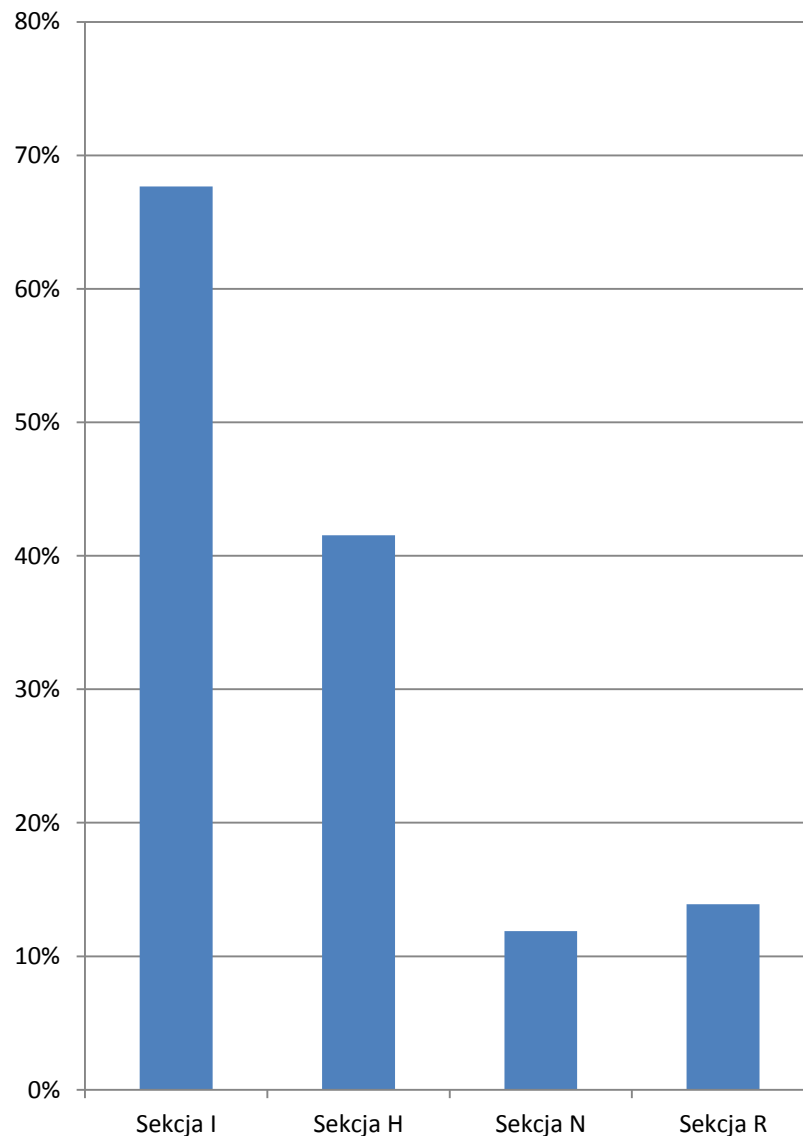
Przychód netto z działalności wygenerowany w Charakterystycznych Turystycznych Rodzajach Działalności

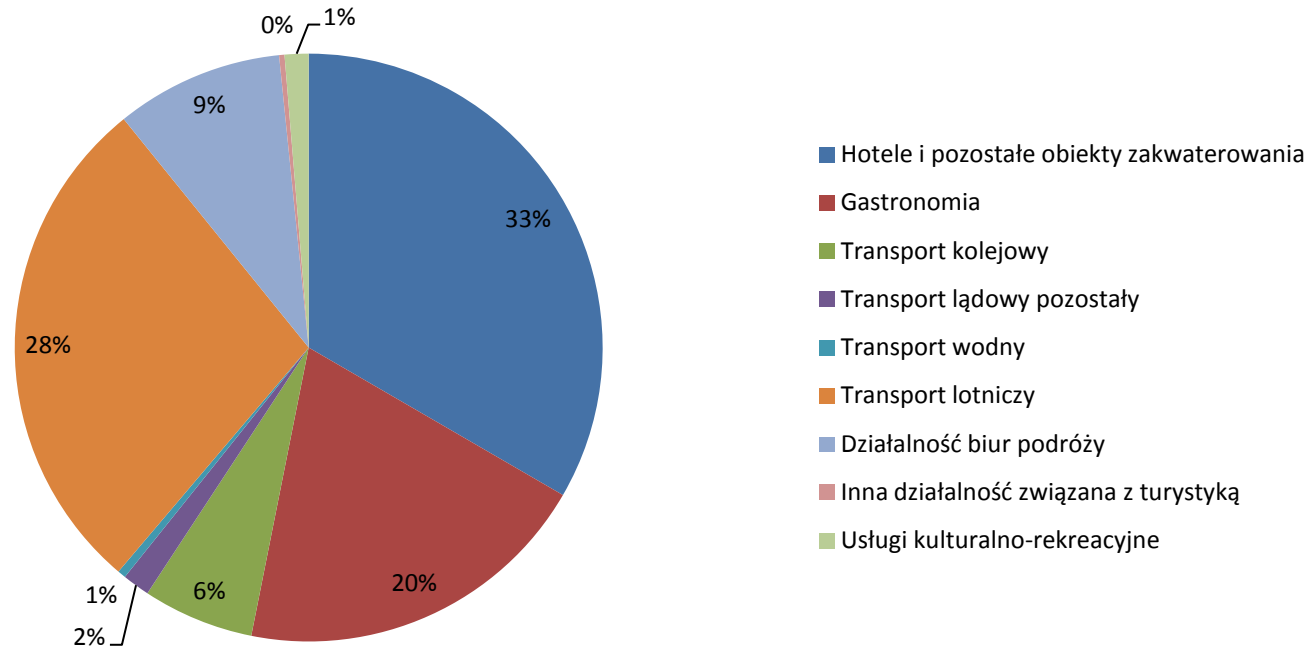
Przychód wygenerowany w CRDT oszacowano na 95 202 milionów złotych w 2009 i 102 142 miliony w 2010.

Jest to 36% produkcji globalnej w odpowiednich działach PKD 2007.



Udział przychodu netto charakterystycznych rodzajów działalności turystycznej w produkcji globalnej poszczególnych sekcji PKD.

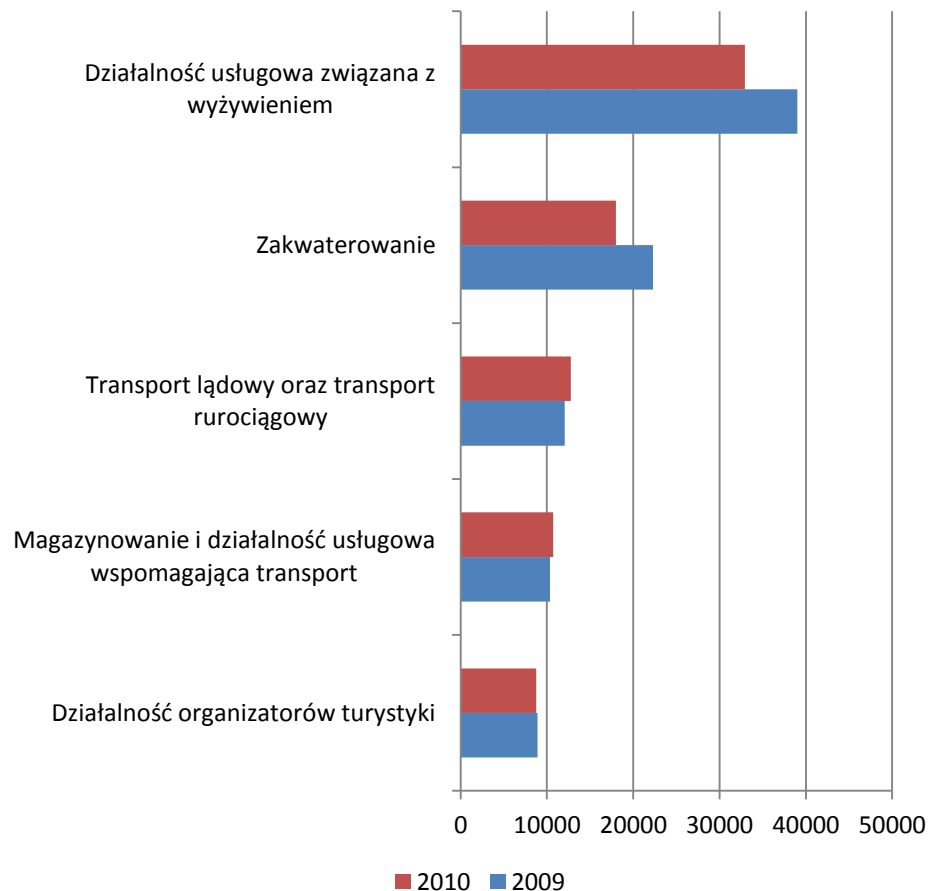


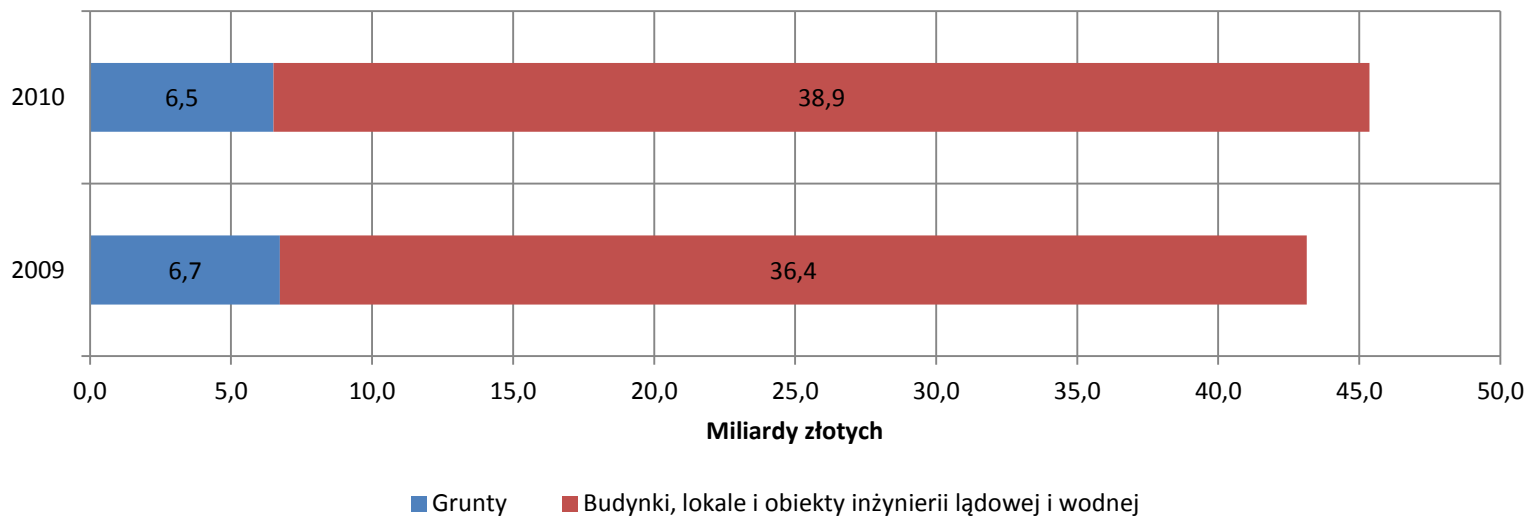


Najważniejszym komponentem turystycznego PKB była działalność hotelarska, transport lotniczy oraz usługi gastronomiczne. Struktura w latach 2009 i 2010 była zbliżona.

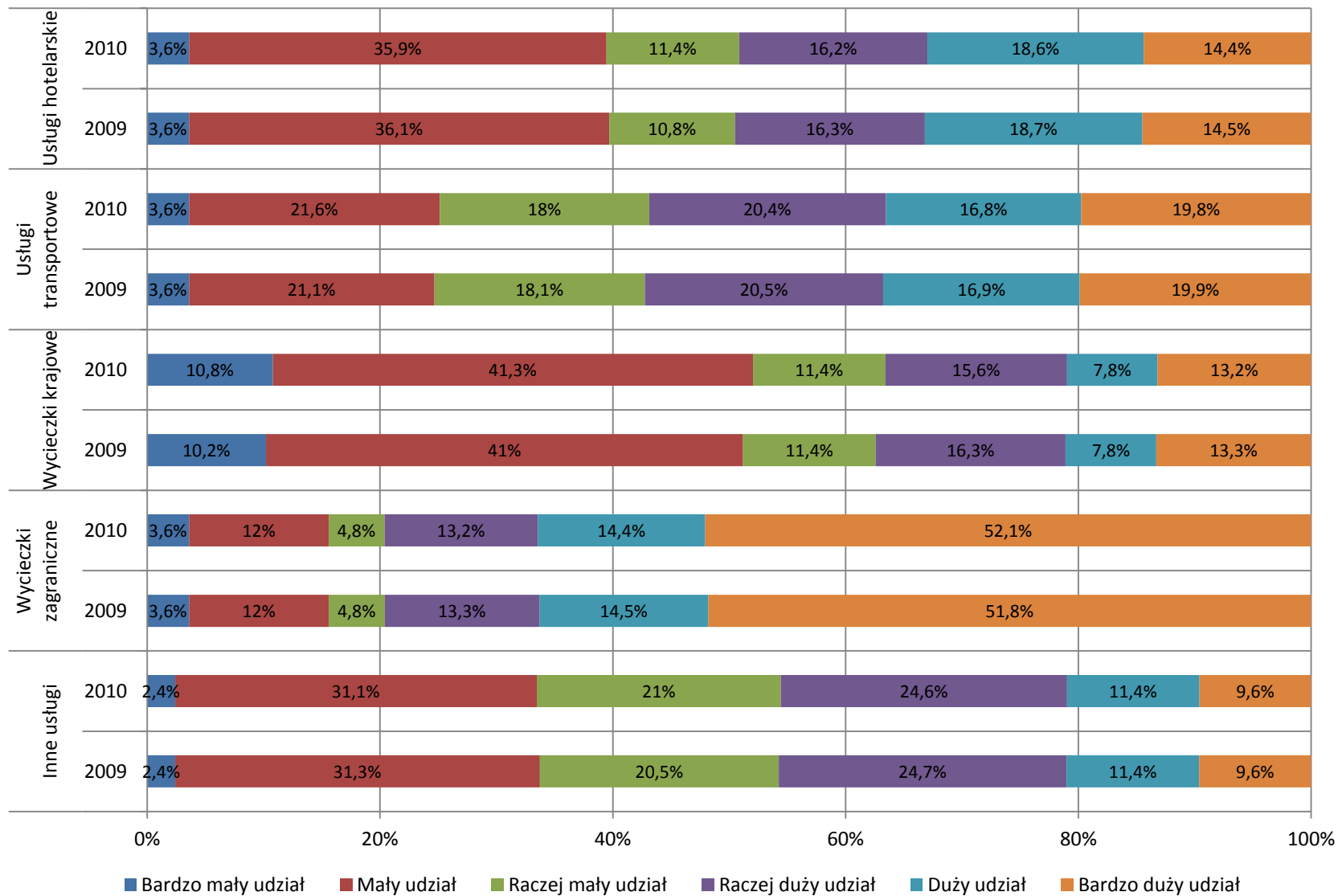
Zatrudnienie w turystyce

Wśród charakterystycznych rodzajów działalności turystycznej największe zatrudnienie miały przedsiębiorstwa związane z wyżywieniem i zakwaterowaniem – tam też nastąpił największy spadek zatrudnienia na przełomie 2009 i 2010 – łącznie pracę straciło ponad 10 tysięcy osób.





Wartość gruntów będących w posiadaniu bądź dzierżawie wieczystej spadła w 2010 roku o 200 milionów złotych, natomiast całkowita wartość budynków wzrosła o niemal 2,5 miliarda.



Rekomendacje

- Badanie reprezentacyjnej struktury wydatków turystycznych w podziale na sekcje PKD dla rezydentów i odwiedzających;
- Aktualizacja metodologii szacowania liczby i modelu zachowań odwiedzających w otoczeniu Schengen;
- Przygotowanie pełnej wersji RST dla 2009 roku.